

2022

Für Gebäude  
der Baujahre  
ab 2002



# heizspiegel

Eine Aktion von co2online

## Heizen in der Krise

So sparen Sie Energie  
und Kosten!

Gefördert durch:



Bundesministerium  
für Wirtschaft  
und Klimaschutz

Herausgegeben von:

**co2online**  
Klimaschutz, der wirkt.

Weiterer Partner:

**DMB** DEUTSCHER MIETERBUND

aufgrund eines Beschlusses  
des Deutschen Bundestages

# Wie viel zahlen Sie zu viel?

Der Heizspiegel bietet einen unabhängigen Heizkosten-Vergleich und zeigt individuelle Sparpotenziale, um den steigenden Energiekosten entgegenzuwirken. Prüfen Sie jetzt Ihre Heizkosten – mit dem Heizspiegel oder dem Online-Heizkostenrechner auf [www.heizspiegel.de](http://www.heizspiegel.de).



90 % aller Haushalte zahlen zu viel fürs Heizen – machen Sie es besser und **sparen Sie bis zu 640 €** im Jahr!



Die Heizkosten steigen unabhängig vom Energieträger. **Wirken Sie** jetzt mit wenig Aufwand **hohen Nachzahlungen entgegen!**

Mit dem Heizspiegel vergleichen Sie Ihren Heizenergieverbrauch und Ihre Heizkosten mit den Werten ähnlicher Haushalte.

Ihr Verbrauch und Ihre Kosten sind zu hoch? Wir zeigen Ihnen, wie Sie **besser heizen und das Klima schützen!** Der Heizspiegel gilt für diese Energieträger und Heizsysteme:



• Erdgas



• Fernwärme



• Holzpellets



• Heizöl



• Wärmepumpen



So viel CO<sub>2</sub> im Jahr spart ...

... der **Verzicht auf Plastiktüten**.  
3 kg CO<sub>2</sub>

... eine **moderne Heizung** in wärmegeprägten Wohngebäuden.

770 kg CO<sub>2</sub>



# So funktioniert's

## In drei Schritten Heizenergieverbrauch berechnen und vergleichen

### 1. Heizdaten heraussuchen aus der Heizkostenabrechnung oder Energierechnung für 2021

**Heizenergieverbrauch** des Gebäudes: angegeben in Litern, m<sup>3</sup> oder kWh.

Für den Vergleich benötigen Sie eine Angabe in kWh: 1 l Heizöl bzw. 1 m<sup>3</sup> Erdgas entspricht jeweils etwa 10 kWh Wärme.

**Heizkosten:** auch „Heiz- und Warmwasserkosten“, „Gesamtheizkosten“ oder „Gesamtkosten“. Sind Kaltwasserkosten darin enthalten, müssen sie herausgerechnet werden.

**Gebäudefläche:** auch „Wohnfläche“, „beheizte Wohnfläche“, „Nutzfläche“ oder „Heizfläche“.

#### Sie leben in einer Wohnung?

Für den Heizspiegel benötigen Sie die Wohnfläche des gesamten Gebäudes. Die finden Sie in Ihrer Heizkostenabrechnung.



Sollen wir für Sie rechnen?  
Möchten Sie eine  
Musterabrechnung sehen?



Besuchen Sie  
[www.heizspiegel.de](http://www.heizspiegel.de).

### 2. Werte für Verbrauch und Kosten berechnen

Teilen Sie den **Heizenergieverbrauch (kWh)** oder die **Heizkosten (€)** des gesamten Gebäudes durch die **Gebäudefläche (m<sup>2</sup>)**.

$$\frac{\begin{array}{|c|} \hline \text{ } \\ \hline \end{array} \text{ kWh oder €}}{\begin{array}{|c|} \hline \text{ } \\ \hline \end{array} \text{ m}^2} = \begin{array}{|c|} \hline \text{ } \\ \hline \end{array} \text{ kWh oder €} \\ \text{je m}^2 \text{ und Jahr}$$

**Haben Sie einen Durchlauferhitzer oder einen Boiler?** Dann addieren Sie folgenden Wert zum errechneten Ergebnis:

- bei Erdgas, Heizöl, Fernwärme und Holzpellets 24 kWh oder 1,70 €
- bei einer Wärmepumpe 9,6 kWh oder 2,45 €

### 3. Verbrauch und Kosten einordnen

Suchen Sie in der Tabelle die **Wohnfläche Ihres Gebäudes** sowie **Energieträger oder Heizsystem**. In dieser Zeile sehen Sie, wie Ihr Wohngebäude bei Verbrauch und Kosten abschneidet.

# Heizspiegel

## für das Abrechnungsjahr 2021

Wohnfläche des Gebäudes in m <sup>2</sup>	Energieträger/ Heizsystem	kWh Verbrauch in Kilowattstunden je m <sup>2</sup> und Jahr				€ Kosten in Euro je m <sup>2</sup> und Jahr			
		niedrig	mittel	erhöht	zu hoch	niedrig	mittel	erhöht	zu hoch
100 – 250	Erdgas	bis 55	bis 96	bis 151	ab 152	bis 5,80	bis 9,00	bis 13,00	ab 13,01
	Heizöl	bis 62	bis 98	bis 148	ab 149	bis 6,70	bis 9,40	bis 13,00	ab 13,01
	Fernwärme	bis 48	bis 83	bis 143	ab 144	bis 6,40	bis 9,70	bis 15,50	ab 15,51
	Holzpellets	bis 40	bis 80	bis 137	ab 138	bis 4,10	bis 6,30	bis 9,20	ab 9,21
	Wärmepumpe	bis 16	bis 25	bis 55	ab 56	bis 5,90	bis 8,30	bis 16,40	ab 16,41
251 – 500	Erdgas	bis 52	bis 91	bis 144	ab 145	bis 5,40	bis 8,20	bis 11,90	ab 11,91
	Heizöl	bis 60	bis 96	bis 146	ab 147	bis 6,30	bis 9,00	bis 12,60	ab 12,61
	Fernwärme	bis 46	bis 79	bis 135	ab 136	bis 6,00	bis 9,10	bis 14,40	ab 14,41
	Holzpellets	bis 37	bis 75	bis 128	ab 129	bis 3,70	bis 5,70	bis 8,40	ab 8,41
	Wärmepumpe	bis 15	bis 24	bis 54	ab 55	bis 5,60	bis 7,90	bis 15,90	ab 15,91
501 – 1.000	Erdgas	bis 50	bis 86	bis 136	ab 137	bis 5,00	bis 7,50	bis 10,90	ab 10,91
	Heizöl	bis 58	bis 94	bis 144	ab 145	bis 6,00	bis 8,70	bis 12,20	ab 12,21
	Fernwärme	bis 44	bis 75	bis 128	ab 129	bis 5,80	bis 8,60	bis 13,40	ab 13,41
	Wärmepumpe	bis 14	bis 23	bis 54	ab 55	bis 5,30	bis 7,60	bis 15,40	ab 15,41
über 1.000	Erdgas	bis 49	bis 83	bis 132	ab 133	bis 4,80	bis 7,10	bis 10,30	ab 10,31
	Heizöl	bis 57	bis 93	bis 143	ab 144	bis 5,90	bis 8,50	bis 12,00	ab 12,01
	Fernwärme	bis 43	bis 73	bis 123	ab 124	bis 5,60	bis 8,30	bis 12,80	ab 12,81
	Wärmepumpe	bis 14	bis 23	bis 53	ab 54	bis 5,10	bis 7,40	bis 15,00	ab 15,01

Das bedeuten die Kategorien:

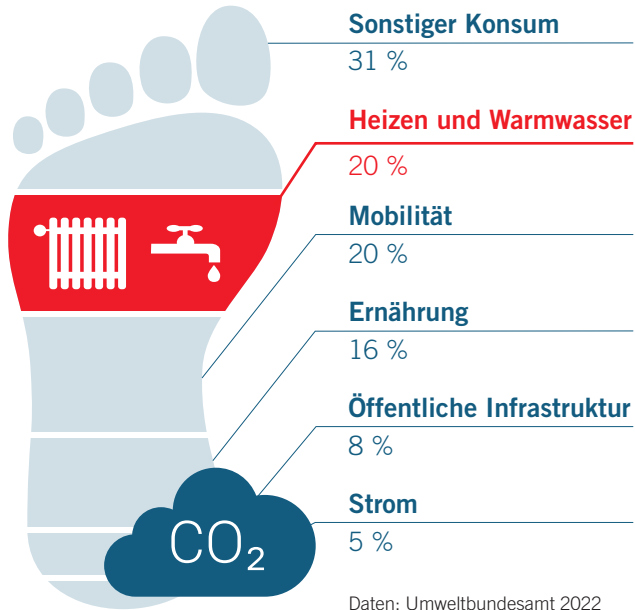
- **niedrig:**  
Glückwunsch:  
Besser geht's kaum.
- **mittel:**  
Das Gebäude liegt im Durchschnitt.
- **erhöht:**  
Jedes zweite Haus verbraucht weniger.
- **zu hoch:**  
Achtung: 90 % aller Wohngebäude sind effizienter als Ihr Haus.



**Diese Version des Heizspiegels gilt für Gebäude der Baujahre ab 2002.** Seit 2002 werden Gebäude nach den Vorgaben der Energieeinsparverordnung errichtet. Diese Gebäude verbrauchen heute im Schnitt deutlich weniger Heizenergie als der Durchschnitt aller Gebäude.

Die Kostentabelle ermöglicht die Bewertung der Heizkosten für das Abrechnungsjahr 2021. Die **Prognosen für 2022** sind aufgrund der Energiekrise für fast alle Energieträger **deutlich (53–67 %) höher.**

## Heizen Sie nur Ihr Zuhause auf oder auch den Planeten?

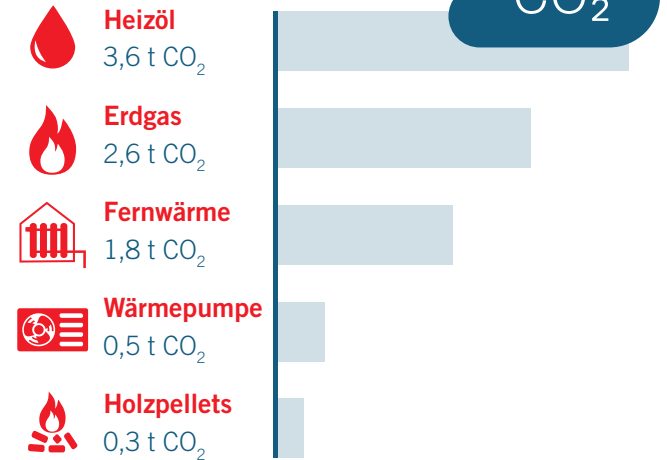


Heizen und Warmwasser verursachen durchschnittlich ein Fünftel der CO<sub>2</sub>-Emissionen einer Person.

## Heizen mit System

### CO<sub>2</sub>-Ausstoß in t pro Jahr

Heizen in einer 70-m<sup>2</sup>-Wohnung



Daten: GEMIS 5.0, Durchschnittswerte

Ein Heizsystem auf Basis erneuerbarer Energien ist die Grundlage für einen geringen CO<sub>2</sub>-Fußabdruck und langfristig stabile Energiekosten. Setzen Sie auf Wärmepumpen, Solarenergie, Fernwärme.

### So verkleinern Sie Ihren Fußabdruck

Schon mit wenig Einsatz können Sie viel bewirken: zum Beispiel mit programmierbaren Thermostaten, richtigem Lüften und einem Sparduschkopf.

Besonders viel erreichen Sie mit einer modernen Heizanlage auf Basis erneuerbarer Energien in einem sanierten Haus.

### Was beeinflusst Heizenergieverbrauch & Heizkosten?

Heizenergieverbrauch und Heizkosten sind außer von Heizsystem und Energieträger auch von diesen Faktoren abhängig:

- Heizverhalten & Warmwasserverbrauch
- Energietarif & CO<sub>2</sub>-Bepreisung für fossile Energieträger
- Gesamtgebäudefläche
- Gebäudezustand/Effizienzklasse des Gebäudes

## So geht's weiter

Auf [www.heizspiegel.de](http://www.heizspiegel.de)

Besuchen Sie unsere unabhängige Website, um Ihre Heizkosten zu senken und das Klima zu schützen!



### Interaktiver Heizkostenrechner

Der **HeizCheck** bewertet Ihren Heizenergieverbrauch und das Sparpotenzial individuell. Ihre Verbrauchsdaten sind im nächsten Heizspiegel Teil der Vergleichswerte.



### Wirksame Energiespartipps

Wir begleiten Sie dabei, **Heizkosten und CO<sub>2</sub> zu sparen** und so wirklich etwas fürs Klima zu tun.



### Fördermittelsuche

Klimaschutz zu Hause wird **vom Staat bezuschusst**. Finden Sie online die passenden Förderungen für Ihre Modernisierung.



### Expertendatenbank

Wir helfen Ihnen, **klimafreundliche Handwerksbetriebe und Energieberatungen** für Ihre Modernisierung zu finden. Auch **Energieversorger** beraten Sie gerne vor Ort.

## Der Heizspiegel

Wer steckt dahinter?

### co2online

Seit 2003 hilft die gemeinnützige co2online GmbH privaten Haushalten, ihren Energieverbrauch zu senken, um so Geld zu sparen und das Klima zu schützen, zum Beispiel mit kostenlosen Online-Energiesparrechnern.

Mehr Informationen auf: [www.co2online.de](http://www.co2online.de)

 [@co2online](https://www.facebook.com/co2online)

 [@co2online](https://twitter.com/co2online)

 [@co2online](https://www.instagram.com/co2online)

**co2online**

Klimaschutz, der wirkt.

### Deutscher Mieterbund

Der Deutsche Mieterbund ist die bundesweite Interessenvertretung aller Mieter\*innen und die Dachorganisation für über 300 örtliche Mietervereine in Deutschland. Rechtsberatung in allen mietrechtlichen Fragen bieten die Mietervereine für ihre Mitglieder auf [www.mieterbund.de](http://www.mieterbund.de). Online-Beratung: [www.mieterbund24.de](http://www.mieterbund24.de) (Kosten: 25 Euro).

Telefonische Erstberatung: 0900 12 000 12

(2 Euro pro Minute, ab der zweiten Minute sekundengenaue Abrechnung.

Über Mobilfunknetze können höhere Kosten entstehen.)

 **DEUTSCHER MIETERBUND**

### Impressum

Herausgeberin: co2online gemeinnützige GmbH, Hochkirchstr. 9, 10829 Berlin. Der Heizspiegel ist ein Projekt im Rahmen der Online-Klimaschutzberatung, gefördert vom Bundesministerium für Wirtschaft und Klimaschutz.

Der Heizspiegel eignet sich nicht, um die Angemessenheit der Heizkosten einzelner Wohnungen zu prüfen. Mehr dazu auf: [www.heizspiegel.de/SGB](http://www.heizspiegel.de/SGB).

Redaktion: Alexander Steinfeldt, Anne Weißbach, co2online gGmbH.

Gestaltung: Hanna Günther, Stand: September 2022, 1. Auflage.